



Резиме: По попису 1991. у општини Брчко Бошњаци су чинили 44% популације, Хрвати 25,4% а Срби 20,7%. Петнаест година након завршетка рата радикално је измењен територијални национални размештај као и укупна етничка структура Дистрикта Брчко. Многа насеља у којима су Бошњаци, Срби или Хрвати чинили већину 1991. промениле су етничку слику, углавном као последица рата и каснијег пресељавања, насељавања или неповратка расељених. Све три нације су хомогенизоване. Крајем 2010. вероватан удео Хрвата креће се око 10-12%, Срби чине 45-47%, а око 42-43% укупне популације Дистрикта чине Бошњаци. Може се извести закључак да је у току (већ више од 12 година) тренд пораст удела Бошњака и пад учешћа Срба у Дистрикту. Међутим, ради се релативно малим бројкама и без значајнијих механичких померања популације било би потребно неколико деценија, под условом да се одржи преимућство у наталитету Бошњака, па да се измени релативна етничка већина у Брчком.

Кључне речи: Дистрикт Брчко, национална структура, 1991, 2010, БиХ, РС, ФБиХ.

Дистрикт Брчко је специфична правна форма и можда најпрецизнија формулација која би одредила његов статус била би дистрикт-кондоминијум. Елементи који указују на то да се ради о дистрикту су неке ингеренције које има власт Уније БиХ, док неке ингеренције ентитета и сам текст арбитражне одлуке и усвојеног амандмана на устав БиХ указују на то да је реч о кондоминијуму, односно заједничкој територији РС и ФБиХ (нпр. територија РС обухвата и Дистрикт и истовремено територија ФБиХ обухвата Дистрикт). Ингеренције ентитета свде се на држављанство, које грађани дистрикта бирају (или РС или ФБиХ, а поред тога имају и држављанство БиХ [1]), гласање за скупштину (и председника) РС или ФБиХ (на општим изборима бирачи се одлучују за тзв. опцију РС или опцију ФБиХ), пензије, доприносе, одређене порезе, спортска такмичења (не рачунајући премијерне лиге) итд. Највећи део ингеренција је на нивоу Дистрикта.

Интересантна је и расподела новца ентитета и Дистрикта. Наиме, корисницима прихода са Јединственог рачуна УИО БиХ новац се распоређује у складу са Законом о уплатама на јединствени рачун и расподели прихода и у складу са Одлукама Управног одбора УИО о коефицијентима за расподелу прихода, што углавном подразумева: 64,3% за ФБиХ; 32,2% за РС и 3,5% за Дистрикт. [2] Од укупно исплаћених пензија у Дистрикту из буџета РС иде 56,5%, а остатак из буџета ФБиХ.

[3]

Од укупних прихода од путарине за изградњу аутопутева 10% остаје на подрачуну путарина Јединственог рачуна, а остатак прихода дели се између ентитета и Брчког

Дистрикта, тако да 59% иде ФБиХ, 39% РС, а 2% Брчко Дистрикту БиХ. Индикативно је да РС има тродупло већу имовину у Брчком од ФБиХ.

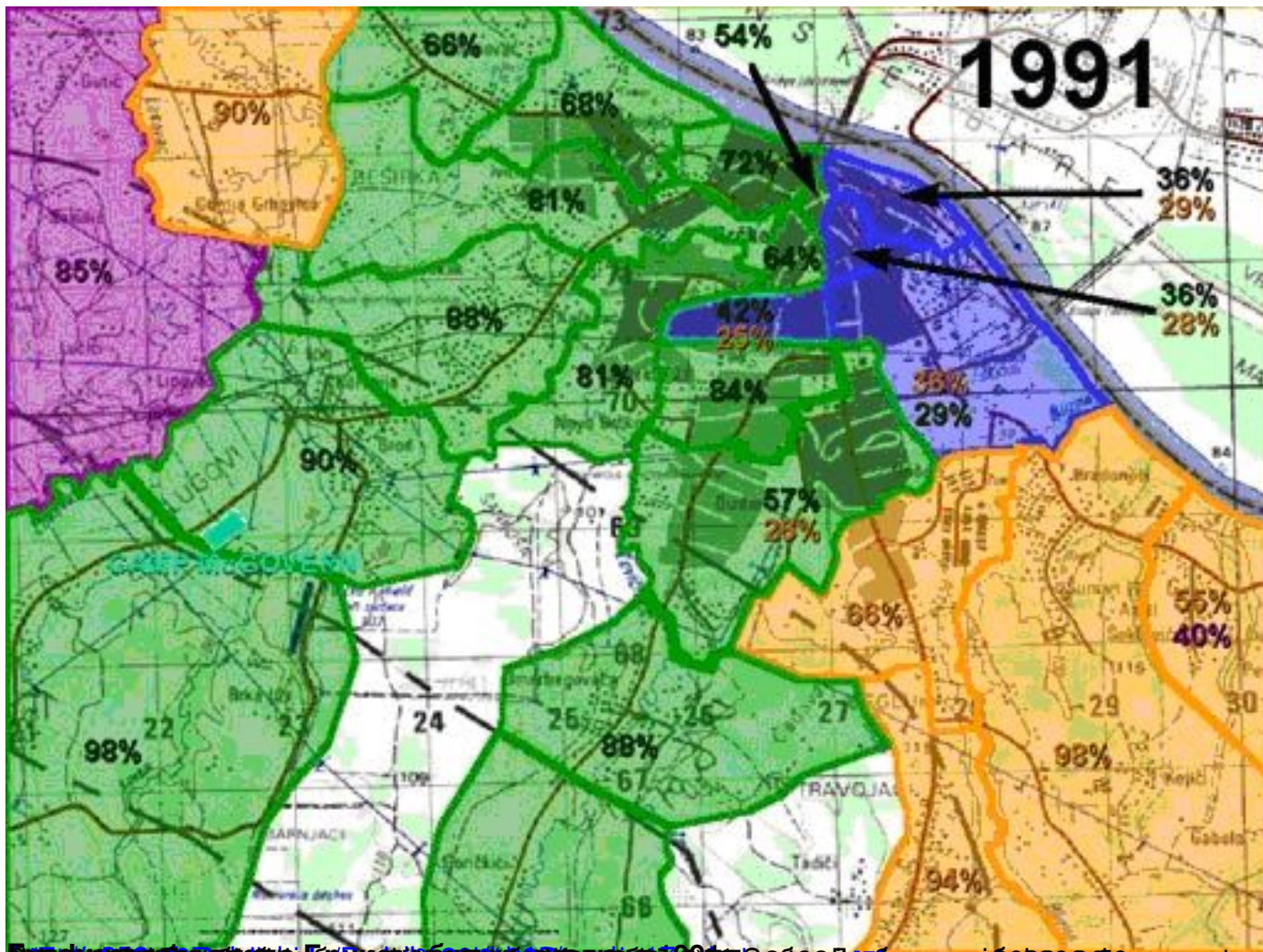
Етничка структура дистрикта

По попису 1991. Бошњаци су чинили 44% популације, Хрвати 25,4% а Срби 20,7%. [4] У граду су доминирали Бошњаци (55,4%), и били су апсолутна или релативна већина свугде изузевши дела центра града уз Саву, где су Срби са 36% били релативна већина (видети Графикон 1).

Током рата добар део града и околине је руиниран. Срби масовно напуштају Сарајево марта 1996. и добар део њих одлази у Брчко, које је чекало арбитражну одлуку. Према (вероватно делимично претераним) подацима УНПРОФОР-а чак 26 000 српских избеглица се населило у Брчко, док је у општини пре рата живело 18 000 Срба и скоро 9 000 Југословена и „осталих“. Значајнији повратак Бошњака, и у мањој мери Хрвата, почиње од 1998. По тексту Арбитражне одлуке долазак нове власти у РС био је кључни разлог, уз огроман број српских избеглица, да се општина не уступи Федерацији БиХ. И поред снажног повратка Бошњака после 1999. године (повратак је данас, практично, завршен) и запоседања скоро свих насеља где су били убедљива већина пре рата, Срби су се одржали у самом граду, посебно центру. У само малом броју ванградских месних заједница дошло је до значајније етничке прекомпозиције (нпр. Крепшић је постао већински српско, а био је хрватско село).

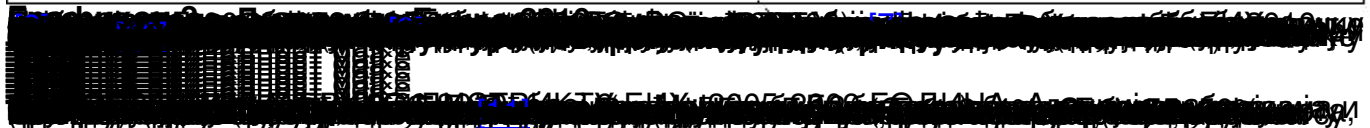
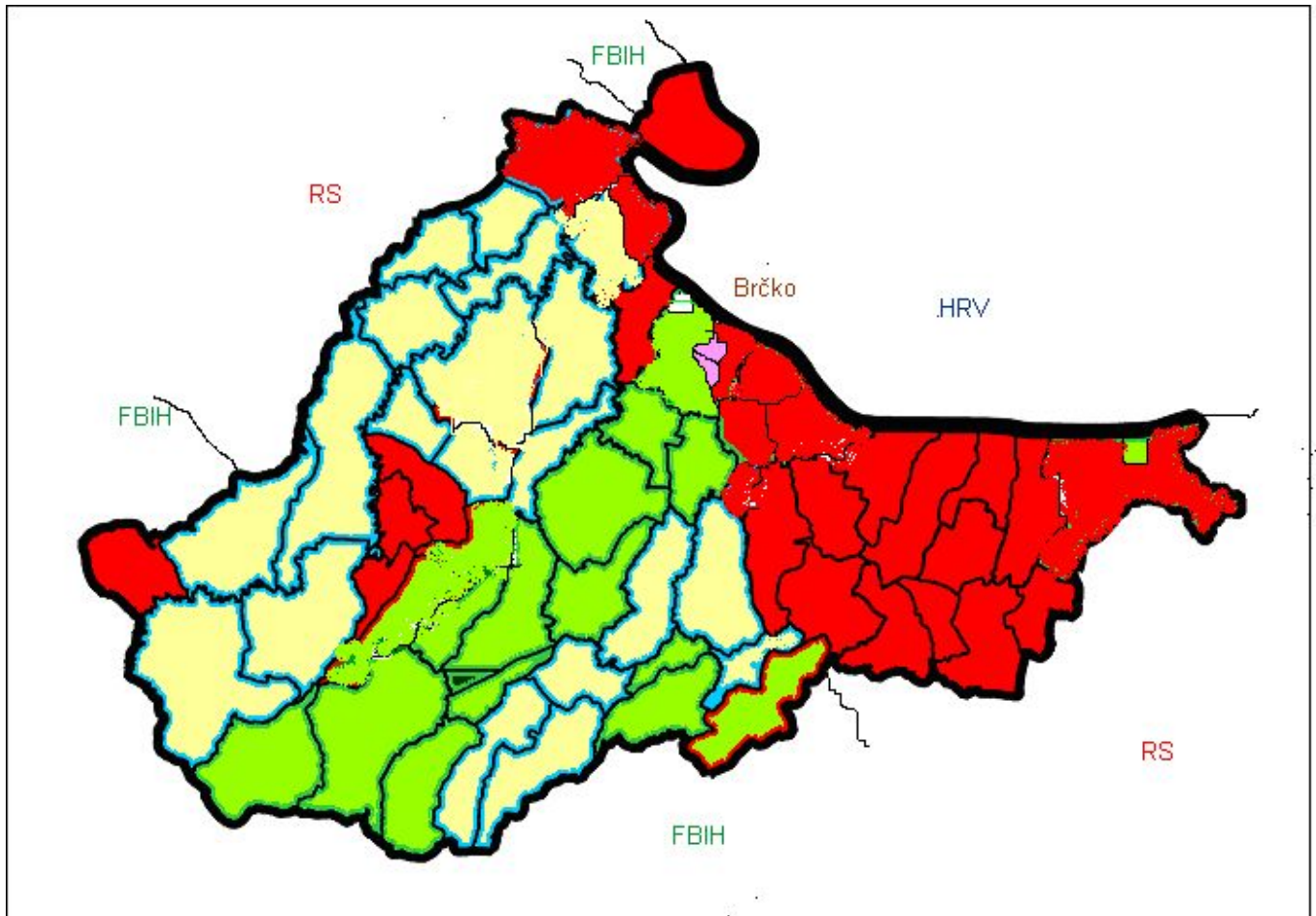
Национална структура Дистрикта Брчко 2010

Пише: Горан В. Николић
субота, 23 октобар 2010 15:05



Национална структура Дистрикта Брчко 2010

Пише: Горан В. Николић
субота, 23 октобар 2010 15:05



Национална структура Дистрикта Брчко 2010

Пише: Горан В. Николић
субота, 23 октобар 2010 15:05

"Национални састав становништва - Резултати за Републику по општинама и насељеним мјестима 1991.", Статистички билтен бр. 234, Издање Државног завода за статистику Републике Босне и Херцеговине, Сарајево.

OHR Brcko District, Displaced persons Associations and NGO, s. (www.unhcr.ba)

http://www.uino.gov.ba/download/Dokumenti/Dokumenti/bos/Porezi/_Jedinstveni_racun/Zakon_o_jedinstvenom_racunu.pdf

http://www.bhas.ba/Arhiva/2009/brcko/DEM_2008.pdf

<http://i24.tinypic.com/b8mesn.jpg>

<http://www.bhas.ba/Arhiva/2010/brcko/PODACI%204-10-bh.pdf>

http://www.bhas.ba/Arhiva/2009/brcko/DEM_2008.pdf

<http://www.fzs.ba/Dem/Dmograija2008.pdf>

<http://www.fzs.ba/Dem/Vital/VitalnaBos.htm>

<http://www.fzs.ba/saopcenja/2010/14.2.1.pdf>

<http://www.bhas.ba/arhiva/2010/brcko/DEM BD 2005-2009 001.pdf>

[1] Усвајањем амандмана на Устав БиХ фактички је олакшана могућност преласка из држављанства једног у држављанство другог ентитета, што се у пракси своди на то да Бошњаци и Хрвати који су до 2000. узимали држављанство РС могу прећи на држављанство Федерације БиХ.

[2] http://www.uino.gov.ba/download/Dokumenti/Dokumenti/bos/Porezi/Jedinstveni_racun/Zakon_o_jedinstvenom_racunu.pdf

[3] <http://www.bhas.ba/Arhiva/2010/brcko/PODACI%204-10-bh.pdf>

[4] "Национални састав становништва – резултати за Републику по општинама и насељеним мјестима 1991.", *Статистички билтен* бр. 234, Издање Државног завода за статистику Републике Босне и Херцеговине, Сарајево.

[5] Извор: OHR Brcko District, Displaced persons Associations and NGO, с. (www.unhcr.ba)

[6] http://www.bhas.ba/arhiva/2010/brcko/DEM_BD_2005-2009_001.pdf

[7] У РС 2009. рођени по националности мајке били су 86,8% Срби, 7,6% Бошњаци, Хрвати 0,6%, непознато 4,2%. Живорођена брачна деца према нацији оца 2008. у ФБИХ 82,8% Бошњаци, 15,4% Хрвати, 0,8% Срби. Умрли 2008 67,3% Бошњаци, 25% Хрвати, 6,4% Срби. <http://www.fzs.ba/Dem/Dmograjija2008.pdf>

Позитивна унутрашњи миграциони сладо за РС износи 876 2009 (толико је више дошло него што је ипошло у ФБиХ, рачунајући и нето 11 из Дистрикта). У ФБиХ је практично обрнута ситуација.

[8] У ФБиХ стопа природног приштаја снажно опада са 8,9 промила 1996. на 3,6 примаила 2000, да би се, практично, стабилизовала од 2005 (између 1 и 1,5 промила). Природни прираштај ФБиХ 2009 1,4; 2008 1,5; 2007 1 промил. <http://www.fzs.ba/Dem/Vital/VitalnaBos.htm>

Практично у ФБиХ прираштај (око 3000 становника у просеку 2005-09 је једнак механичком одливу становника, око 3000-3500 годишње (највећим делом у иностранство и мањим делом у РС, нето око 500). Процена је да су скоро трећина од укупно отишлих у иностранство у ствари Хрвати, који имају негативан природни прираштај, тако да број Бошњака у ФБиХ, логички расте.

<http://www.fzs.ba/saopcenja/2010/14.2.1.pdf>

[9] Иако се на основу до 18. 10. 2010. обрађених гласова на нивоу Дистрикта види да су „српске странке“ освојиле чак 48–49% гласова (бошњачке 39–40%, а хрватске 12,1%), ипак, раније одржани локални избори, као и остали посредни индикатори су бољи показатељ стварног стања на терену.

[10] http://www.bhas.ba/Arhiva/2009/brcko/DEM_2008.pdf

[11] Могуће је да и не постоји апсолутна већина Бошњака у том насељу. Индикативно је да је тренутни председник те месне заједнице Србин .