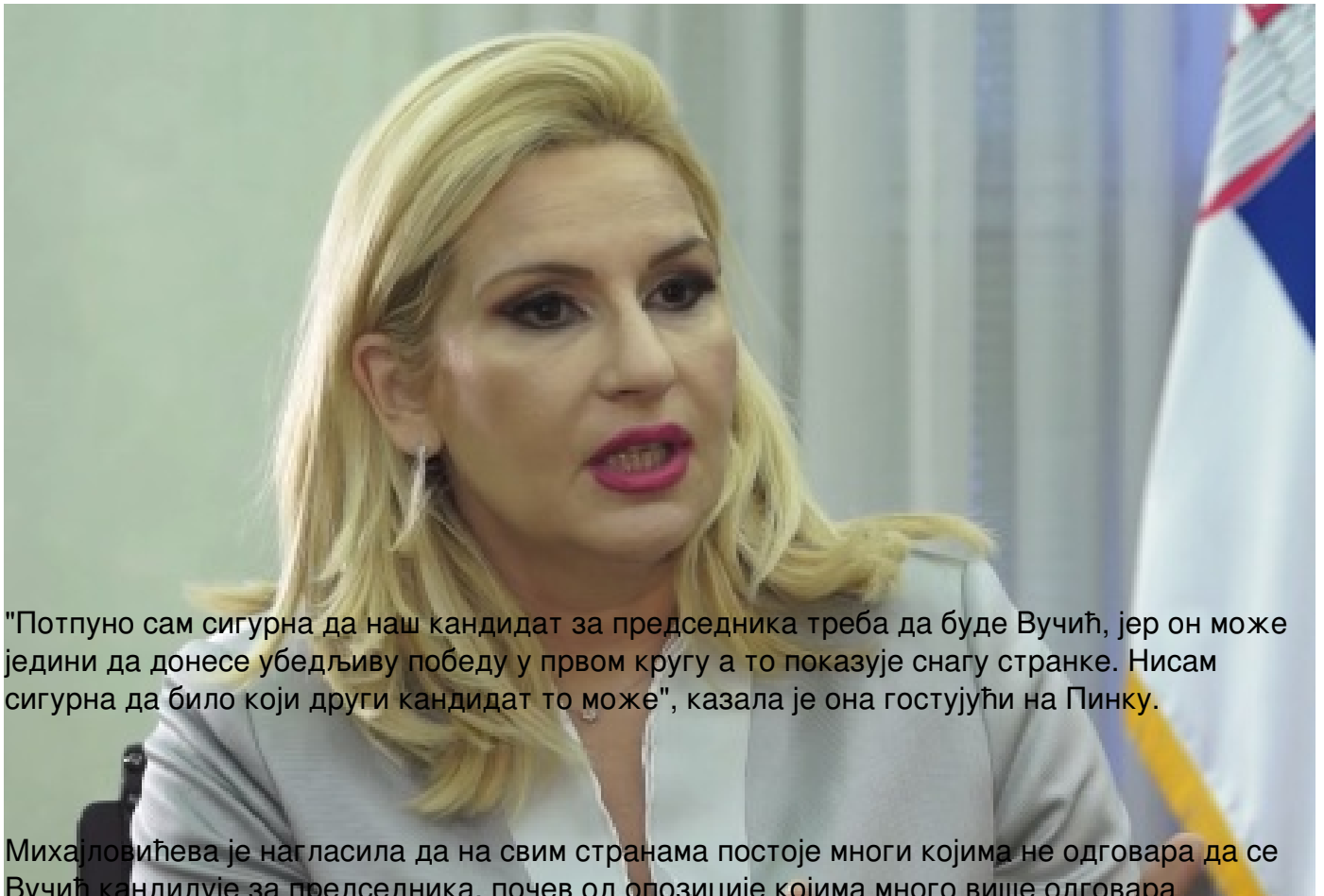


БЕОГРАД - Министарка грађевинарства, саобраћаја и инфраструктуре Зорана Михајловић изјавила је данас да је Александар Вучић једина особа која је компетентна да се кандидује за председника Србије.



"Потпуно сам сигурна да наш кандидат за председника треба да буде Вучић, јер он може једини да донесе убедљиву победу у првом кругу а то показује снагу странке. Нисам сигурна да било који други кандидат то може", казала је она гостујући на Пинку.

Михајловићева је нагласила да на свим странама постоје многи којима не одговара да се Вучић кандидује за председника, почев од опозиције којима много више одговара слабији кандидат кога могу да нападају свим средствима и новцем, али и на страни СНС-а који би више волели неког слабијег кандидата.

Она је демантовала увреде упућене министру спољних послова Ивици Дачићу, истичући да је реч о "медијском спину".

Додала је и да њу медији нападају, јер јавно подржава Вучића.

"Ја сам ово већ испробала претходних година. Сваки пут кад сам рекла нешто што се некоме није допадало, ја сам осванула у таблоидима", казала је она.

Михајловићева је нагласила и да није важно ко ће водити државу, докле год је води успешно, али је додала да би победа опозиције вратила би Србију годинама уназад.

Она је казала да није разговарала са Вучићем о Коридорима Србије, наглашавајући да ко год је на функцији тог предузећа мора да испуњава све циљеве који су дефинисали председник Владе и министарство саобраћаја.

"Потпуно ми није важно име докле год резултати дају оно што је најважније, а то је наш циљ", казала је Михајловић.

Она је навела да није хтела да одговара саветници председника Николића, Станислави Пак истичући да њен саветник за медије када би тако иступио више не би био на тој функцији, јер постоје одређене институције И функције које треба да се поштују .

"Ја сам део владе и знам колико смо чинили све да поправимо што се може", казала је Михајловић додајући да она не разговара са саветницима и њој (Пак) се није обраћала, али да увек штити владу И да председник увек може да нађе начин да одговори.

Михајловићка је подсетила да се сутра у Београду отвара Кинеска банка, који је велики догађај за Србију И да ће бити заједно са председником Србије.

Она је, одговарајући на питање о прозивкама да се понаша као председник владе Србије увек када је Вучић на путу, казала да је део ове владе и да веома верује у њену политику и посао који ради.

"Ја сам део ове владе и веома верујем у политику ове владе која радио д јутра до сутра И недам да неко да на Владу, када није у праву , али и због свих људи који нас

гледају. Заиста се трудимо да учинимо све што можемо. То је разлог зашто сам одреаговала и увек ћу то да радим", казала је она.

(НСПМ)