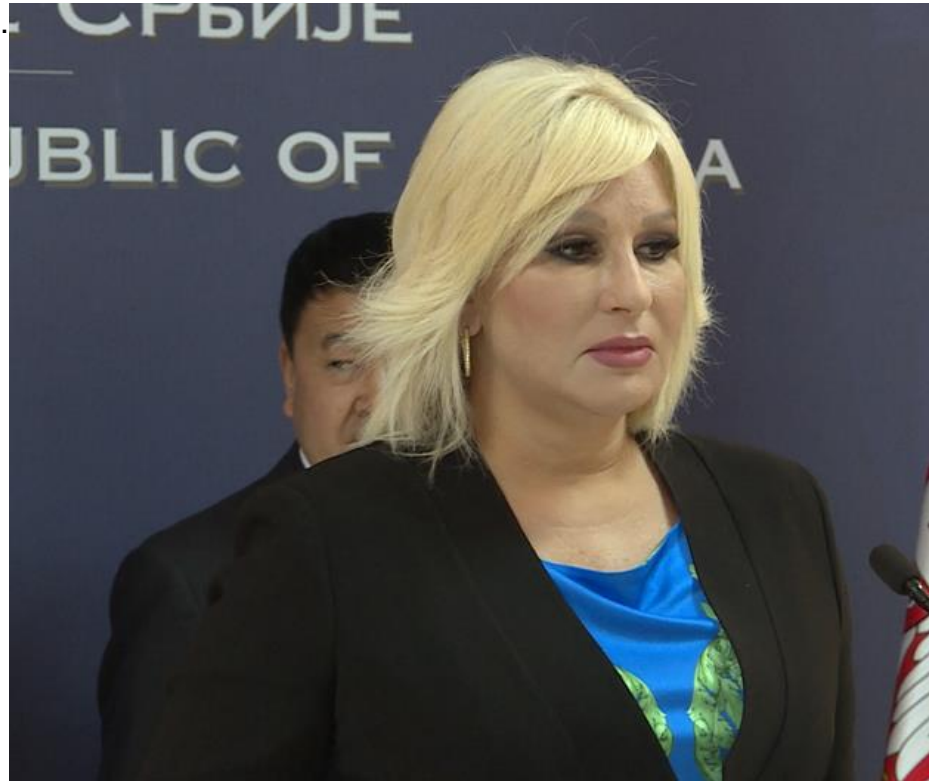


Нови Шумадијски коридор односно аутопут "Вожд Карађорђе" биће дуг између 220 и 270 километара, а коштаће од 1,7 милијарди евра до више од две милијарде, у зависности од профила и прикључака на остале коридоре, изјавила је министарка грађевинарства Зорана Михајловић.



"Биће у облику слова 'Y' - то практично значи да ће центар спајања бити свакако Арађеловац. С једне стране Лазаревац, с друге стране Младеновац, Орашац, Аранђеловац, и касније даље ка Рачи, Тополи, Свилајнцу, Деспотовцу, Бору. Дужина коридора је између 220, и уколико желимо да тај коридор спојимо и са Коридором 10, дакле код Малог Пожаревца, и на аутопут 'Милош Велики', онда ће тај коридор бити дугачак 270 километара", објаснила је министарка.

(Н1)