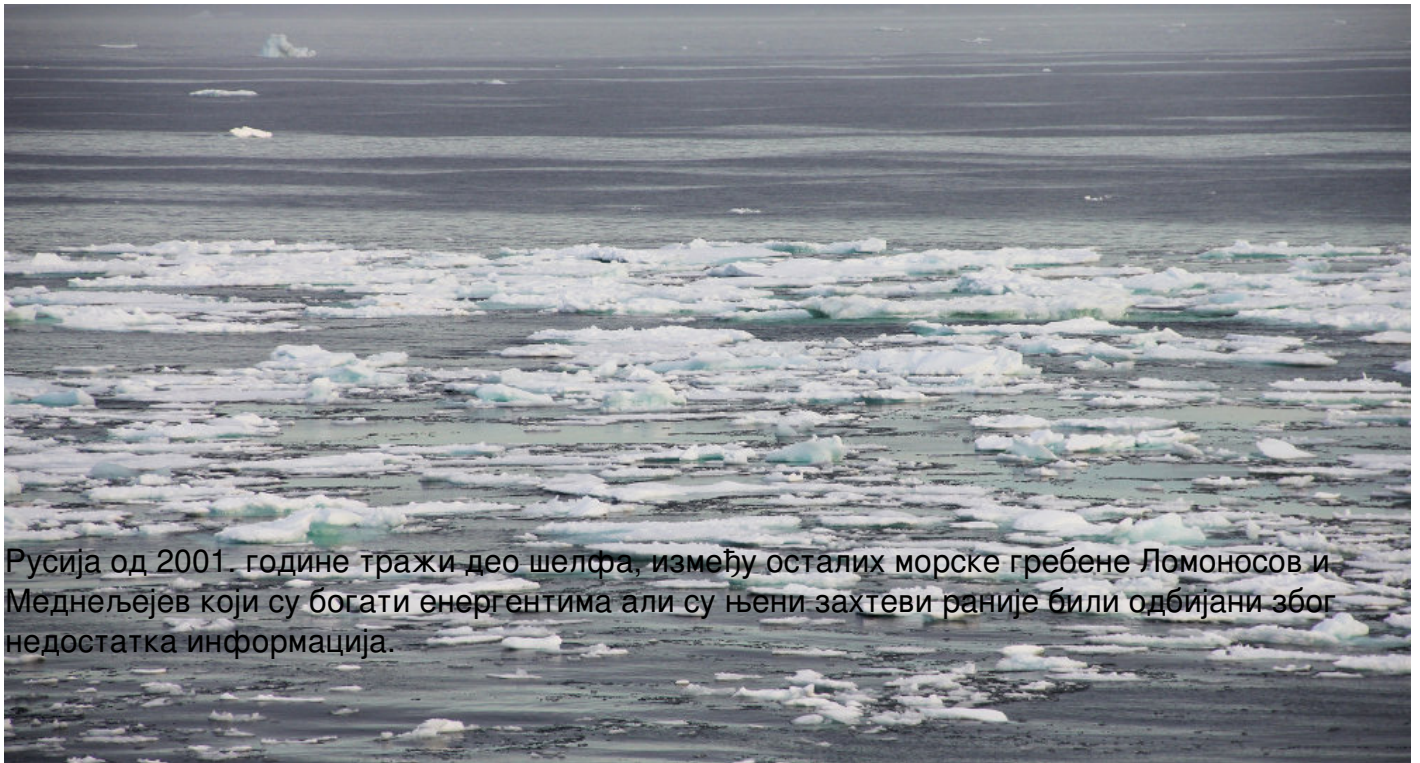


Русија је поднела УН ревидирани захтев за проширење границе континенталног шелфа на Арктику на рачун морског гребена Ломоносов и других субјеката који имају континентални карактер.



Русија од 2001. године тражи део шелфа, између осталих морске гребене Ломоносов и Менделјејев који су богати енергентима али су њени захтеви раније били одбијани због недостатка информација.

„Делимично ревидирање Захтева Руске Федерације за успостављање спољње границе континенталног шелфа у Северно леденом океану произилази из научног схватања да делови Комплекса Централно-Арктичких подводних узвишица, управо морских гребена Ломоносов и Менделјејев — Алфа, Чукотска узвишица и котлина Подводников која их дели и Чукотска котлина имају континентални карактер свог настанка“, каже се у захтеву који је Русија поднела комисији УН за границе континенталног шелфа.

Према конвенцији УН за поморско право из 1982. године поморска држава има право да успоставља искључиво економску зону ширине 200 миља од обале. У случају продуживања шелфа иза ових граница земља може да рашири своју границу до 350 миља. У тим пределима држава добија контролу над ресурсима.

Руски захтев предвиђа улазак овог рејона океанског дна у састав матерникове периферије према којима се по тачки 6 члана 76 Конвенције УН о поморском праву „не

примењује даљинска граница од 350 наутичких миља од почетне тачке".

У случају да научници докажу да су ови морски гребени наставак континенталног шелфа Русије, земља ће добити приоритетно право на експлоатацију ових ресурса, чији обим, према подацима Министарства природе може достићи 5 милијарди тона енергената.

(Спутник)