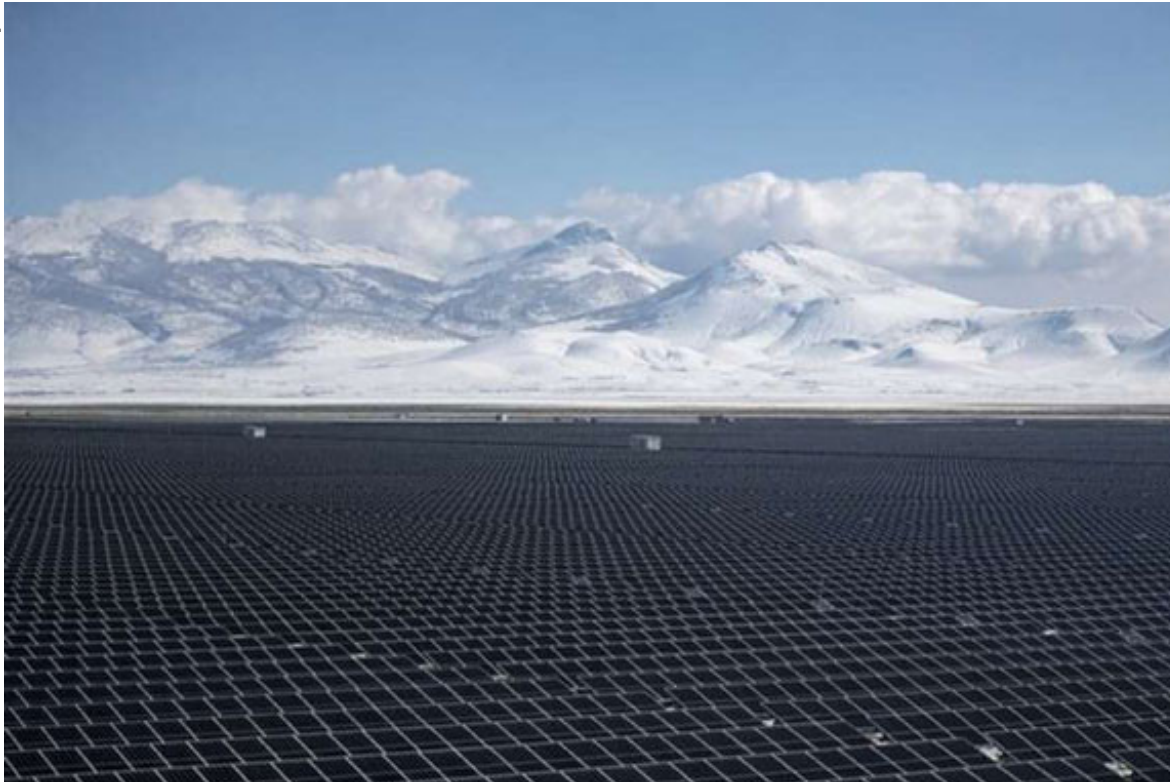


ПЕКИНГ – Највећа кинеска плутајућа фотонапонска електрана, прикључена је данас на мрежу пуног капацитета. Смештена у граду Фујанг у источној кинеској провинцији Анхуи, нова фотонапонска електрана, са укупним инсталисаним бруто капацитетом од 650.000 киловати, изграђена на 867 хектара поплављеног подручја, које је некада коришћено за експлоатацију угља.



Са 1,2 милиона фотонапонских модула, соларна фарма има површину која је једнака величини 1.300 стандардних фудбалских терена, преноси Међународни кинески радио. Очекује се да ће просечна годишња производња електричне енергије достићи 700 милиона кВх, што је еквивалентно 220.000 тона стандардног угља годишње и смањиће емисију угљен-диоксида за око 580.000 тона, преноси Танјуг.

(Политика)