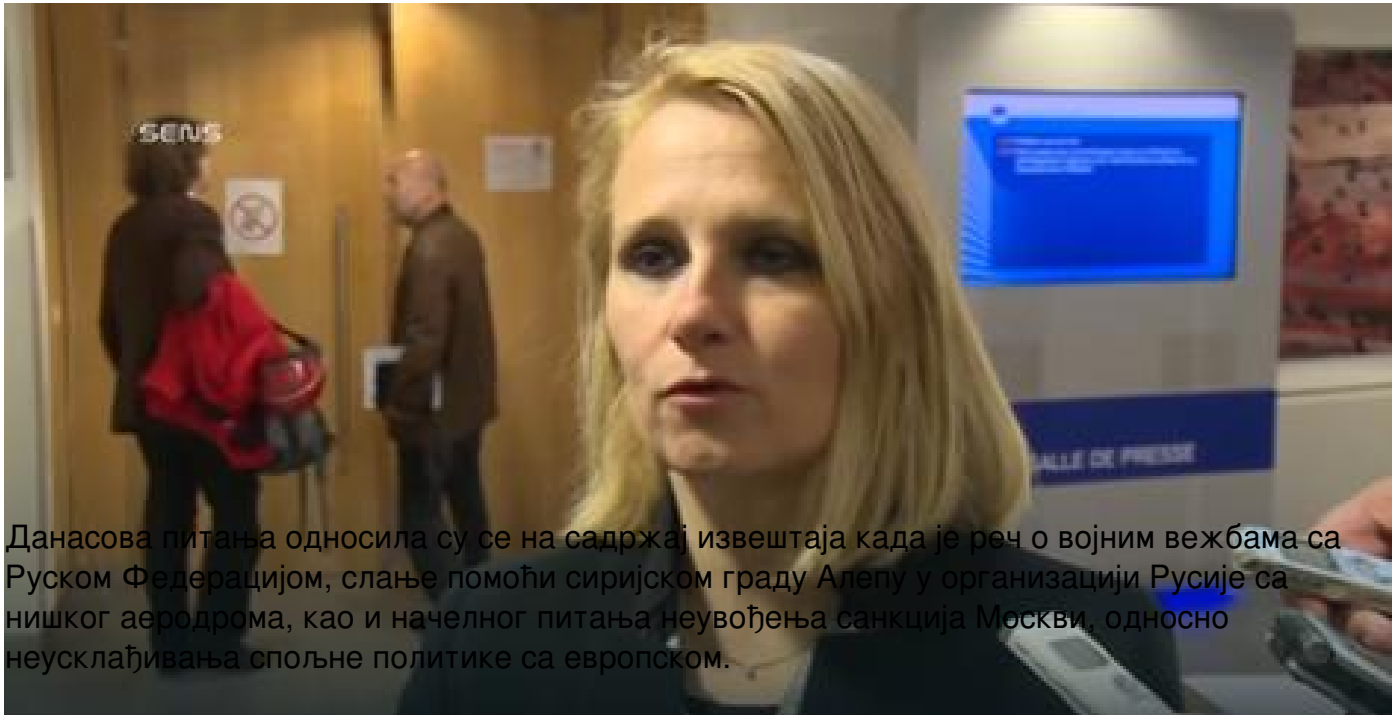


Извештај Европске комисије о напретку Србије у европским интеграцијама биће објављен у новембру, а шта ће у њему писати, видећете тек тад - одговорила је Маја Коцијанчић, портпаролка високе представнице за безбедност и спољну политику Европске уније Кетрин Ештон.



Данасова питања односила су се на садржај извештаја када је реч о војним вежбама са Руском Федерацијом, слање помоћи сиријском граду Алепу у организацији Русије са нишког аеродрома, као и начелног питања неувођења санкција Москви, односно неусклађивања спољне политике са европском.

Како незванично сазнајемо, Извештај ЕК о напретку Србије у 2016. биће објављен 9. новембра. У контексту питања на које Данас није успео да добије одговоре, подсетимо на прошлогодишњи извештај где су констатовани војни маневри са Руском Федерацијом и где је упућен позив Србији да постепено усклађује спољну политику са европском.

Многи познаваоци прилика односа Србије са Русијом с једне стране, и односа Србије са ЕУ, с друге, оценили су у претходним данима за наш лист да војне вежбе и прикључивање Русији у слању помоћи сиријском граду Алепу отежава и компликује односе са Бриселом, с обзиром на актуелни тренутак у којем су се ЕУ и Русија нашле на супротним странама када је реч о тамошњим војним сукобима. Да је ту реч о ситуацији коју и Србија препознаје као проблематичну, доказује чињеница да је овдашња јавност за ту намеру Србије сазнала опет од руских званичника, као што је 2014. био случај са првим војним вежбама две државе, када је јавност у Србији обавештена о тој акцији Министарства одбране и Војске Србије преко саопштења за јавност Оружаних снага Руске Федерације.

Међутим, званичници Србије сматрају да су та питања лишена политичког контекста, иако је у току расправа у ЕУ о поштравању санкција Русији због ратних дејстава у Сирији. Такође, нејасно је и када и на који начин је донета одлука Владе Србије о слању помоћи у Алеп у организацији Русије, с обзиром на то да је наш лист долазио до опречних информација у различитим нивоима власти.

(Данас)