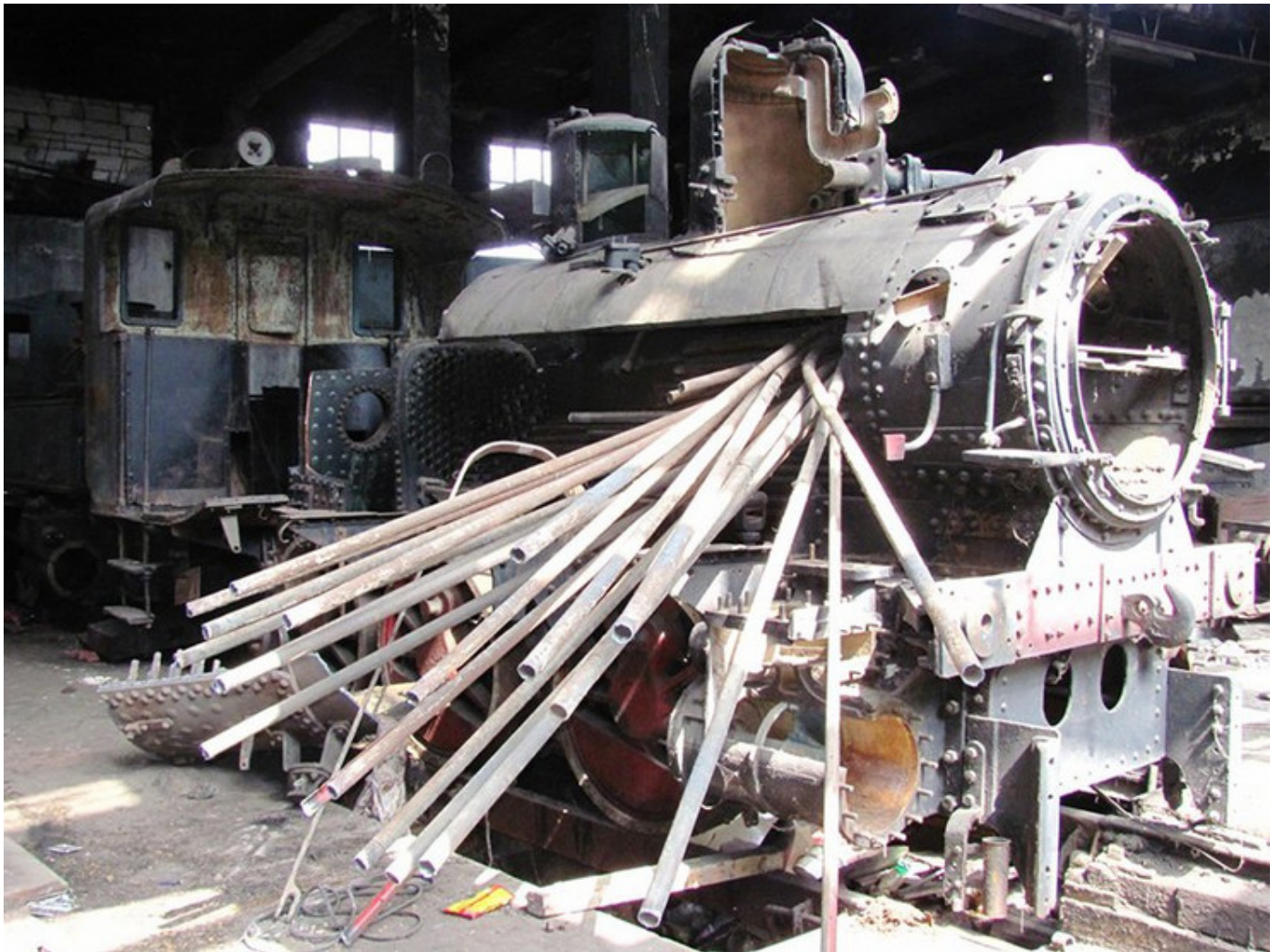


Некада је превозила раднике и опрему у једном од највећих грађевинских подухвата после Другог светског рата - пробијању Суецког канала, најважнијег пловног пута за снабдевање Европе нафтом са Блиског истока.



Данас је „пулска локомотива“ из 1864. године ижврљана и пуна прашине, иако је „старија од железнице у Србији“.

Непознати починиоци упали су у депо Железничког музеја у Београду, однели велики део експоната и готово потпуно уништили „пулску“ и још једну вредну локомотиву.

Са обе локомотиве скинуто је све што је могло и остали су само костури.

Најстарија локомотива из колекције Железничког музеја, направљена 1864. године, исечена је и у деловима однета 31. августа из Депоа музеја, који је део Ложионице београдске Железнице станице, у близини Београдског сајма.

Izgleda da naprednjaci misle da istorija počinje od njih. Vodja im je umislio da je Stefan Nemanja, a oni su odlučili da se ponašaju kao pošast i unište sve! pic.twitter.com/ZxGuHTnjCI

— Dragan Djilas (@DraganDjilas) [September 11, 2018](#)

Директор музеја Ненад Војчић каже да су били немоћни да то спрече.

Реч о типу локомотиве која се користила за изградњу Суецког канала.

"Однети су и стругови, стругне бушилице, техничке збирке су уништене. Чак је изнет и струг од 30 тона. Пљачке и девастација објекта дешавали су се и раније, с времена на време, а пре недељу дана уследило је и финално уништење", каже за Мондо главни организатор за музејске послове при Железничком музеју Страхиња Вуковић.



Београд: Најстарија локомотива из колекције Железничког музеја, направљена 1864. године, исеч





Најстарија локомотива из колекције Железничког музеја, направљена 1864. године, исече

